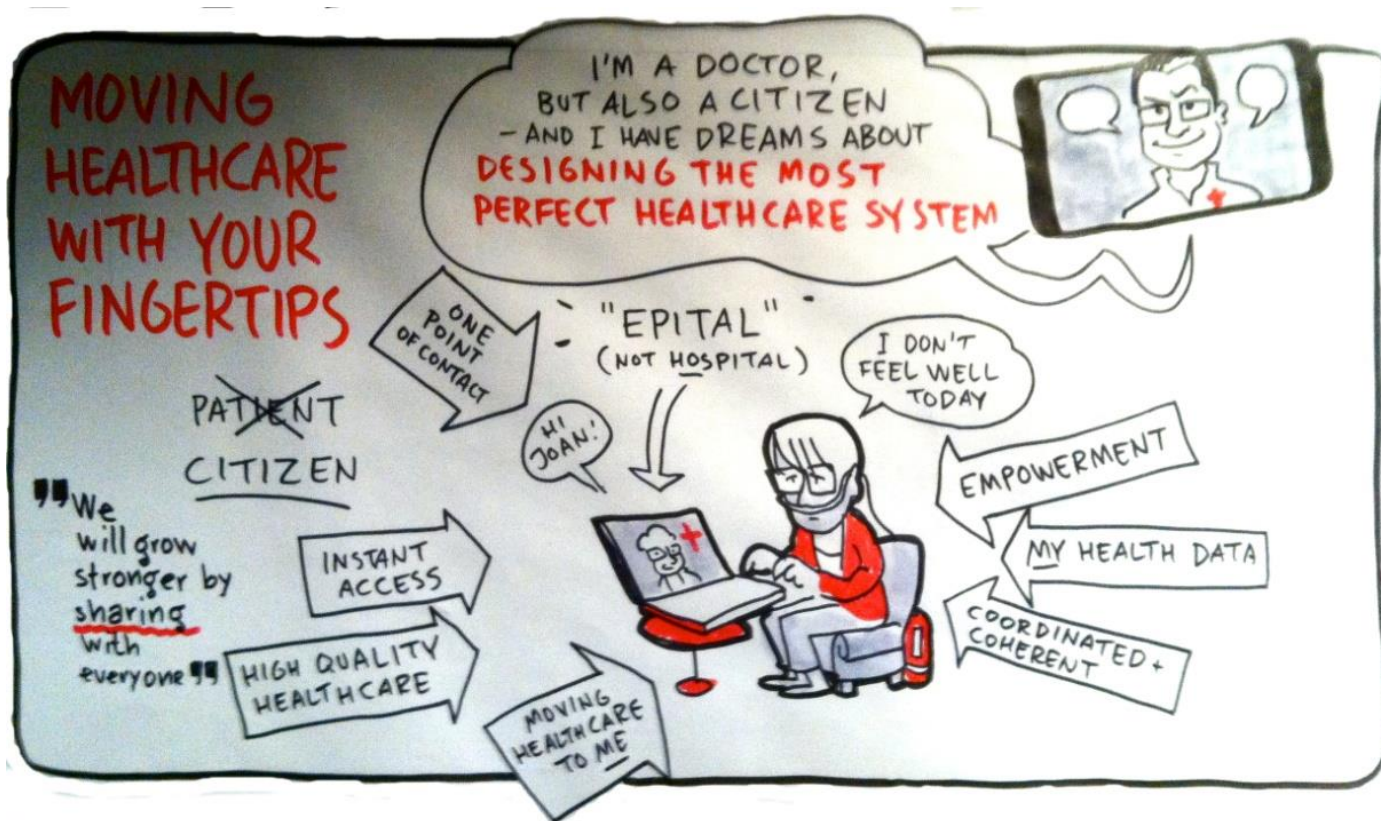


EPITALET - Kort fortalt

MOVING HEALTHCARE TO YOUR FINGERTIP



Se TED spoken om Epitalet:
http://www.youtube.com/watch?v=cGm_wJbyhU&noredirect=1

EPITALET – kort fortalt

Det eksisterende sundhedsvæsen er stagneret i sin mere end 100 år lange udviklingshistorie ved primært at været udformet på en måde, der er blevet utidssvarende i forhold til de udfordringer og teknologiske muligheder, der nu banker på. Udfordringen ligger bla. i kronikerbølgen og de kommende demografiske forrykninger, der garanterer, at "business as usual" snart ikke længere er en option. Den eksisterende lovgivning, institutionalisering og tilhørende fagkulturer fastholder sundhedsvæsenet i et gammeldags, behandlerdomineret paradigme, der ikke er gearret til reelt at forandre og tilpasse sig tidens nye krav, herunder særligt at involvere og ansvarliggøre borgerne i deres sundhedsadfærd og sygdomshåndtering.

Det store og helt nødvendige skifte ligger i at "gøre patienten til borger" igen. Dette inkluderer et helt andet fokus på den borgerrettede forebyggelsesindsats. Det drejer sig dels om primær forebyggelse (dvs. at forebygge at den raske borger bliver syg gennem hensigtsmæssig livsstil, "fra fitness til sundhedscheck") og sekundær forebyggelse (dvs. at forebygge at den kronisk syge borger bliver yderligere syg ved pådragelse af senkomplikationer og anden komorbiditet) ved at inddrage fokus og sundhedsindsatserne til hele populationen, raske såvel som ikke raske. Ligeledes handler det om et skift i "mindset" hvor systemets tradition for "formynderisk kontrol" erstattes med tillid og tiltro til at den moderne borger er sit helbred, sine symptomer og sit ansvar bevidst.

Sundhedsvæsenet er nødt til at forny sig, så det effektivt kan håndtere både et behandlingsrettet og et forebyggende paradigme og samtidigt øge sin effektivitet (produktivitet * kvalitet) betydeligt. I modsat fald må man forvente, at borgernes tillid til et i overvejende grad skattefinansieret, offentligt sundhedsvæsen svækkes betydeligt i en ikke så fjern fremtid.

Epitalet adskiller sig grundlæggende fra alle andre kørende udviklings- og konsolideringsprojekter i det danske sundhedsvæsen, herunder diverse telemedicinske og kronikerorienterede storskalaprojekter, der alle er konsoliderende ift. det eksisterende sundhedsvæsen. I Epitalet foretages et strukturelt **redesign af sundhedsvæsenet** for at skabe en mere tilgængelig, sammenhængende og effektiv sundhedsservicering gennem reorganisering og virtualisering ved at anvende e-sundhed (på engelsk: "eHealth"). Sidstnævnte sker gennem anvendelse af de digitale muligheder, som eksisterer i dag, med henblik på at designe et genuint e-sundhedsvæsen fra bunden.

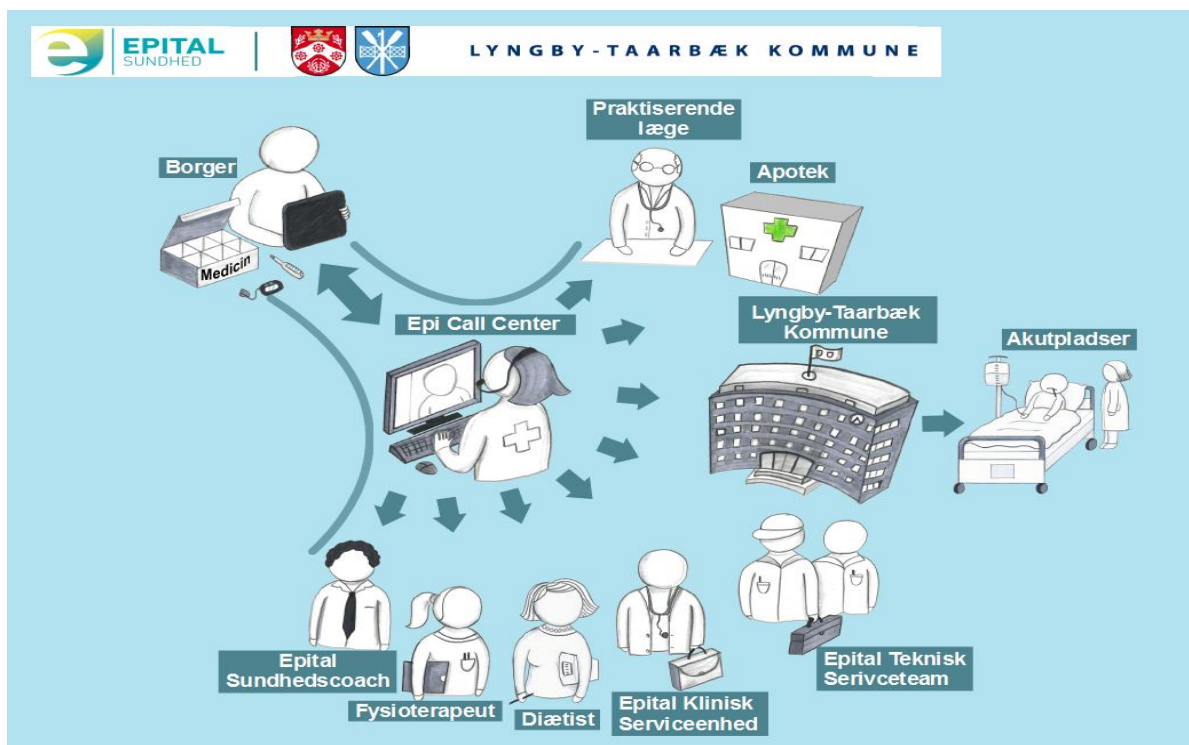
Epitalet er baseret på anvendelse af 6 grundlæggende principper i et tæt samspil med hinanden:

1. En individualiseret digital **forløbsplan** til borgeren/patienten baseret på evidens (evidensbaseret viden skal sikres effektiv anvendelse i sundhedsfaglig praksis) og udtrykt gennem planlagte og udførte ydelser. Den enkelte borgers plan kan tilgås af alle relevante sundhedsaktører, i det omfang borgeren ønsker det, og er derigennem nøglen til at sikre effektiv koordination, kontinuitet og samordnet planlægning i (komplekse) patientforløb.
2. Den enkelte borgers **helbredstilstand** kan monitoreres primært af borgeren selv og data deles med alle implicerede parter og tolkes standardiseret i en sygdomsspecifik kontekst.
Borgeren bliver "**empowered**" dels gennem adgang til services og digitale værktøjer, der styrker vedkommendes muligheder for at handle og tilegne information (læring) ift. egen sundhed og/eller sygdom. I den forbindelse ejer borgeren sine egne sundhedsdata og stiller dem til rådigheder for de parter, der skal rådgive og evt. behandle borgeren. Health literacy og E-Health Literacy er vigtige elementer desangående.

3. Sundhedsvæsenet **reorganiseres enstrengt og sektor neutralt**, således at enhver borger kan opkoble sig til sundhedsvæsenet 24/7, styret ved behov. Der etableres call-centre og bagvedliggende, specialiserede services, der kan tilgås rettidigt gennem call-centrenes gatekeeper- og visitationslignende
4. funktion. Denne organisering er virtuel og baseret på en adækvat digital infrastruktur, der sammen med den sundhedsfaglige reorganisering flytter sundhedsvæsenet ud mod borgerens hjem og samtidigt sikrer den nødvendige indsats ved "**point of care, online, on time**"
5. Al udvikling i Epitalet foregår med **forskningsbaserede metoder** og dermed under kontrollerede forhold

De første fem principper anvendes på én gang til at etablere og initialisere Epitalet i "en osteklokke", dvs under kontrollerede forhold. Osteklokken rummer med andre ord principielt set et helt sundhedsvæsen, hvor de til enhver tid valgte afgrænsninger er afledt af beslutninger om, hvilke services og typer af patienter/borgere, der kan inkluderes på et givent tidspunkt. I takt med at der indhøstes erfaringer, kan Epitalet trinvist udvide sin osteklokke med flere og flere services, inklusion af borgere med flere og flere helbredstilstande og diagnosegrupper samt trinvis øgning af den geografiske udbredelse. Denne fremgangsmåde muliggør en styret udbredelse i takt med, at det forventede gevinstpotentiale bliver dokumenteret. Dette repræsenterer en helt nytænkende måde at udvikle sundhedsvæsenet på, der forventes at være langt mere effektivt til indfrielse af de ønskede målsætninger og nænsomt hvad angår uventede og uønskede virkninger. Epitalet vil således kunne skabe et ægte borgercentrisk sundhedsvæsen, der på en grundlæggende ny måde:

- Flytter sundhedsvæsenet ud mod borgeren efter deisen "healthcare at your fingertips".
- Gør sundhedsvæsenet langt mere forebyggelsesorienteret og samtidigt forbedrer behandlingskvaliteten.
- Servicetransformerer det eksisterende sundhedsvæsen gennem flytning af sundhedsydelser i videst mulig omfang væk fra hospitalerne og ud mod borgeren. Denne servicetransformation forventes at kunne effektivisere sundhedsvæsenet samlet set mellem 20-50% i forhold til nu samtidigt med, at behandlingskvaliteten forbedres og det specialiserede sundhedsvæsen gøres skarpere i sin organisering og indsats.
- Skaber større lighed gennem frigivelse af yderligere ressourcer til de såkaldte svage patienter/borgere



Figuren ovenfor viser Epital Sundheds serviceaktører

Epitalet er nu i en proces, hvor man trinvist udbygger Epitalet fra sit nuværende, succesfulde "Proof of Concept" udført i Lyngby Tårnbæk Kommune til, henover en femårsperiode, at videreudvikle og udbrede Epitalet til at dække mindst 10.000 borgere med forskellige kroniske sygdomme, herunder komorbiditet og en tilhørende produkt- og serviceudvikling. Projektet vil herigennem kunne anviser vejen til et mere effektivt og fremtidssikret sundhedsvæsen i Danmark og vil samtidigt kunne skabe grundlaget for en betydelig eksport af et afledt dansk "know-how" og danske produkter.